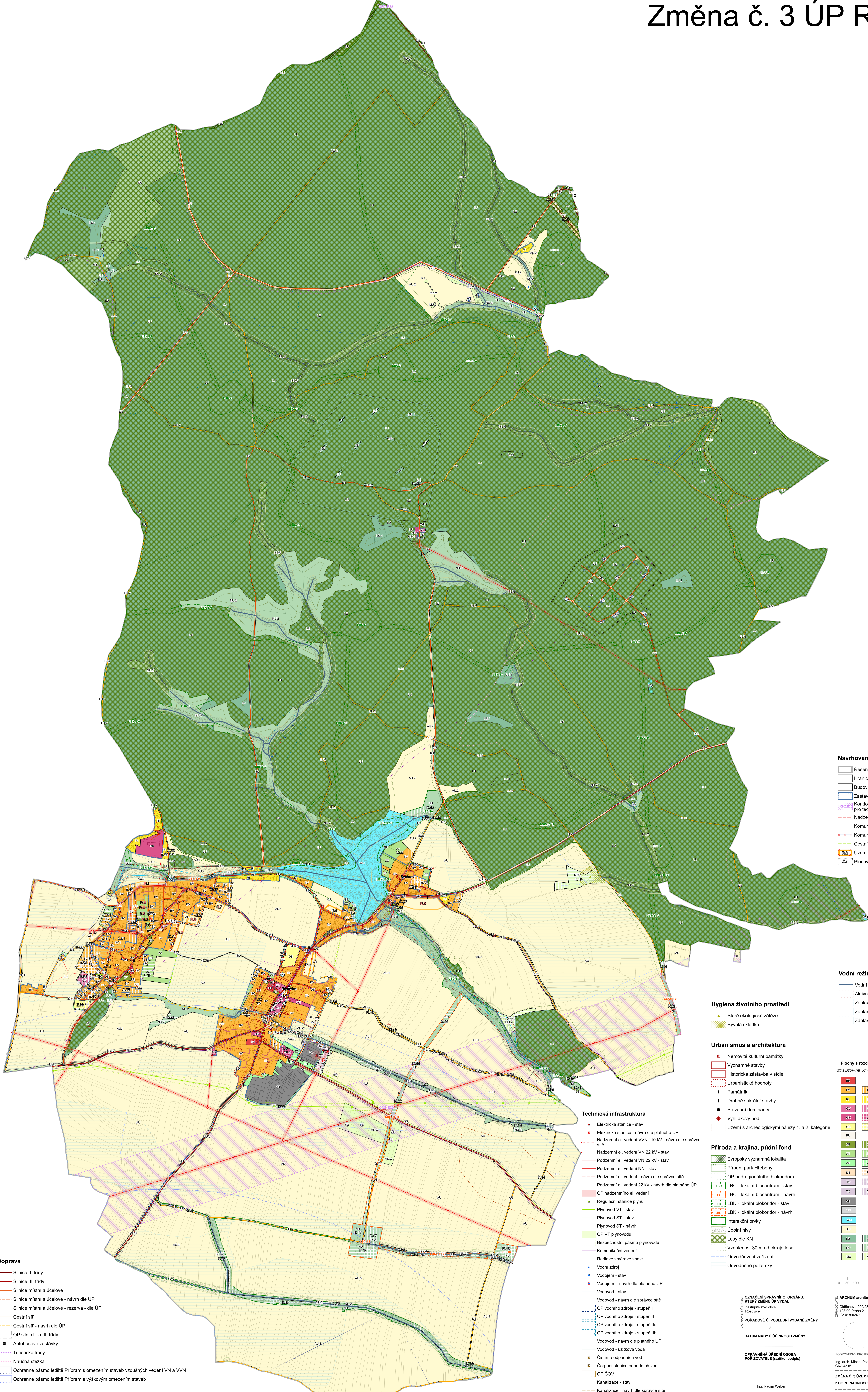


# Změna č. 3 ÚP Rosovice



- ### Doprava
- Silnice II. třídy
  - Silnice III. třídy
  - Silnice místní a účelové
  - Silnice místní a účelové - návrh dle ÚP
  - Silnice místní a účelové - rezerva - dle ÚP
  - Cestní síť
  - Cestní síť - návrh dle ÚP
  - OP silnic II. a III. třídy
  - Autobusové zastávky
  - Turistické trasy
  - Naučná stezka
  - Ochranné pásmo letiště Příbram s omezením staveb vzdušných vedení VN a VVN
  - Ochranné pásmo letiště Příbram s výškovým omezením staveb

- ### Technická infrastruktura
- Elektrická stanice - stav
  - Elektrická stanice - návrh dle platného ÚP
  - Nadzemní el. vedení VN 110 kV - návrh dle správcovy sítě
  - Nadzemní el. vedení VN 22 kV - stav
  - Podzemní el. vedení VN 22 kV - stav
  - Podzemní el. vedení NN - stav
  - Podzemní el. vedení - návrh dle správcovy sítě
  - Podzemní el. vedení 22 kV - návrh dle platného ÚP
  - OP nadzemního el. vedení
  - Regulační stanice plynu
  - Plynovod VT - stav
  - Plynovod ST - stav
  - Plynovod - návrh
  - OP VT plynovodu
  - Bezpečnostní pásmo plynovodu
  - Komunikační vedení
  - Vodní zdroj
  - Vododjem - stav
  - Vododjem - návrh dle platného ÚP
  - Vodovod - stav
  - Vodovod - návrh dle správcovy sítě
  - OP vodního zdroje - stupeň I
  - OP vodního zdroje - stupeň II
  - OP vodního zdroje - stupeň IIIa
  - OP vodního zdroje - stupeň IIIb
  - Vodovod - návrh dle platného ÚP
  - Vodovod - užitková voda
  - Čistišna odpadních vod
  - Čerpací stanice odpadních vod
  - OP ČOV
  - Kanalizace - stav
  - Kanalizace - návrh dle správcovy sítě
  - Kanalizace - návrh dle platného ÚP

- ### Hygiena životního prostředí
- Staré ekologické zátěže
  - Bývalá skládka

- ### Urbanismus a architektura
- Nemovitá kulturní památka
  - Významné stavby
  - Historická zástavba v sídle
  - Urbanistické hodnoty
  - Památník
  - Drobné sakrální stavby
  - Stavební dominanty
  - Výhledový bod
  - Území s archeologickými nálezky 1. a 2. kategorie

- ### Příroda a krajina, půdní fond
- Evropsky významná lokalita
  - Přírodní park Hřebenky
  - OP nadregionálního biokoridoru
  - LBC - lokální biocentrum - návrh
  - LBC - lokální biocentrum - stav
  - LBK - lokální biokoridor - návrh
  - LBK - lokální biokoridor - stav
  - LBK - lokální biokoridor - návrh
  - Interakční prvky
  - Úrodní nívy
  - Lesy dle KN
  - Vzdálenost 30 m od okraje lesa
  - Odvodňovací zařízení
  - Odvodněné pozemky

- ### Navrhané jevy
- Řešené území
  - Hranice parcel dle KN
  - Budovy dle KN
  - Zastavěné území ke dni 18.8.2025
  - Koridory nad plochami s rozdílným způsobem využití pro technickou infrastrukturu
  - Nadzemní el. vedení - návrh
  - Komunikace místní a účelové - návrh
  - Komunikace místní a síťe T1 - návrh ke zrušení
  - Cestní síť - návrh
  - Územní rezervy rušené
  - Plochy změn

- ### Vodní režim
- Vodní toky
  - Aktivní zóna záplavového území
  - Záplavové území 5-10 leté vody
  - Záplavové území 20-100 leté vody
  - Záplavové území 100-1000 leté vody

### Plochy s rozdílným způsobem využití

STABILIZOVANÉ	NAVROZENÉ	OSAZENÉ	REZERVA	
BR	BR1	BR1		bydlení hromadné
BR	BR1	BR1		bydlení venkovské
RE	RE1	RE1		rekreace individuální
OB	OB1	OB1		občanské vybavení veřejné
OB	OB1	OB1		občanské vybavení komerční
OS	OS1	OS1		občanské vybavení sport
OP	OP1	OP1		veřejné prostranství všeobecné
OP	OP1	OP1		zeleň parková a parkové upravené
OP	OP1	OP1		zeleň zahradní a sadová
OP	OP1	OP1		zeleň ochranná a izolační
OS	OS1	OS1		doprava silniční
TU	TU1	TU1		technická infrastruktura všeobecná
TO	TO1	TO1		nakládání s odpady
VO	VO1	VO1		výroba všeobecná
VO	VO1	VO1		výroba drobná a služby
VO	VO1	VO1		vodní a vodohospodářské všeobecné
MU	MU1	MU1		zemědělské všeobecné
MU	MU1	MU1		lesní všeobecné
MU	MU1	MU1		přírodní všeobecné
MU	MU1	MU1		smíšené krajinné všeobecné

0 50 100 200 300 400 500

Ing. Radim Weber  
vedoucí oddělení územního plánování  
Městského úřadu Dobříš

Ing. arch. Michal Petr  
ČKA 4516

Ing. Radim Weber  
Městský úřad Dobříš

Ing. Gregor  
starosta obce

Ing. Radim Weber  
vedoucí oddělení územního plánování  
Městského úřadu Dobříš

Ing. arch. Michal Petr  
ČKA 4516

Ing. Radim Weber  
Městský úřad Dobříš

Ing. Gregor  
starosta obce

ZMĚNA Č. 3 ÚZEMNÍHO PLÁNU ROSOVICE  
KOORDINAČNÍ VÝKRES

1:5 000  
červen 2026

5