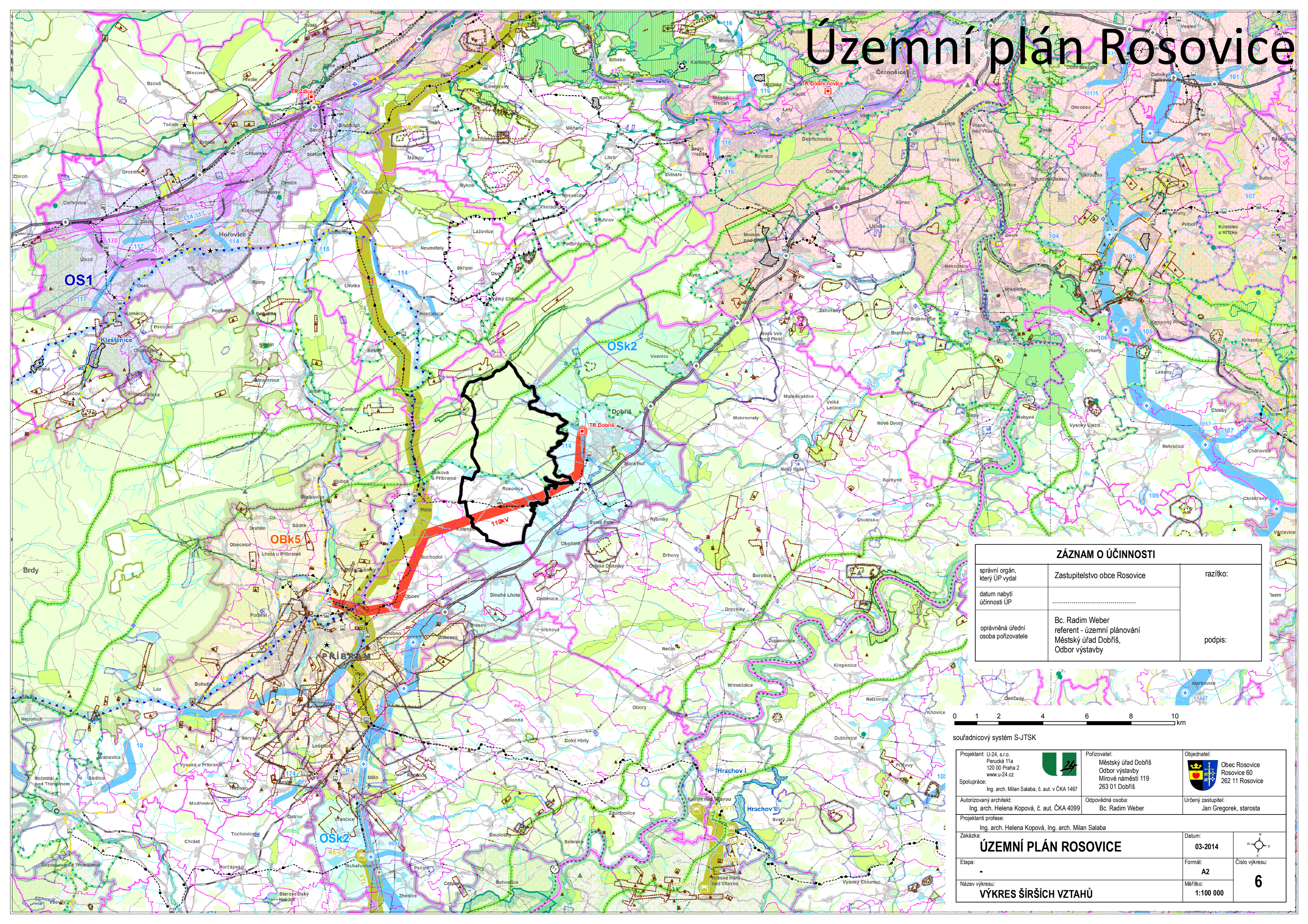


# Územní plán Rosovice



ZÁZNAM O ÚČINNOSTI		
správní orgán, který ÚP vydal	Zastupitelstvo obce Rosovice	razítko:
datum nabytí účinnosti ÚP	.....	
oprávněná úřední osoba pořizovatele	Bc. Radim Weber referent - územní plánování Městský úřad Dobříš, Odbor výstavby	podpis:



sořadnicový systém S-JTSK

Projektant: U-24, s.r.o. Perucká 11a 120 00 Praha 2 www.u-24.cz Spolupráce: Ing. arch. Milan Salaba, č. aut. v ČKA 1467	 Pořizovatel: Městský úřad Dobříš Odbor výstavby Mírové náměstí 119 263 01 Dobříš	Objednatel:  Obec Rosovice Rosovice 60 262 11 Rosovice
Autorizovaný architekt: Ing. arch. Helena Kopová, č. aut. ČKA 4099	Odpovědná osoba: Bc. Radim Weber	Určený zastupitel: Jan Gregorek, starosta
Projektantův profese: Ing. arch. Helena Kopová, Ing. arch. Milan Salaba		
<b>ÚZEMNÍ PLÁN ROSOVICE</b>		Datum: 03-2014
Etapa:		Formát: A2
Název výkresu: <b>VÝKRES ŠÍŘŠÍCH VZTAHŮ</b>		Číslo výkresu: <b>6</b>