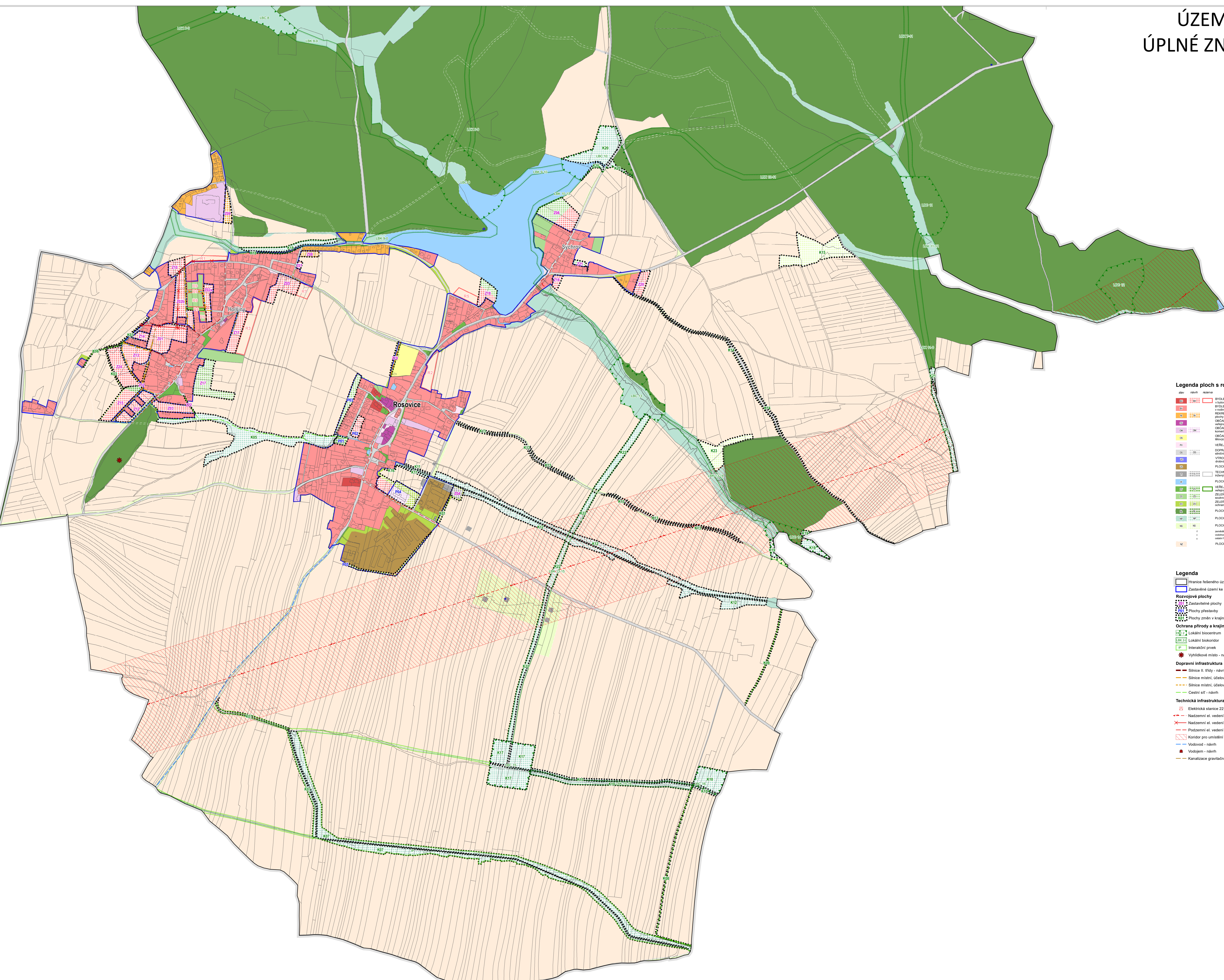


# ÚZEMNÍ PLÁN ROSOVICE ÚPLNÉ ZNĚNÍ PO ZMĚNĚ Č. 1 HLAVNÍ VÝKRES



## Legenda ploch s rozdílným způsobem využití

- **BYDLENÍ**
  - výhledové domky - venkovské
  - BYDLENÍ
  - REKREACE
  - plochy s výhledem pro rekreační využití
  - OBČANSKÉ VYBAVENÍ
  - veřejná občanská
  - OBČANSKÉ VYBAVENÍ
  - kulturní, sportovní, rekreační a střední
  - OBČANSKÉ VYBAVENÍ
  - tělocvična a sportovní zařízení
- VEREJNÁ PROSTRANSTVÍ
- DOPRAVNÍ INFRASTRUKTURA
- silnice
- VÝROBA A SKLADOVÁNÍ
- výroba a termální využití
- PLOCHY SMÍŠENÉ VÝROBNÍ
- TECHNICKÁ INFRASTRUKTURA
- energetika
- PLOCHY VODNÍ A VODOHOSPODÁRSKÉ
- VEREJNÁ PROSTRANSTVÍ
- veřejná zelená
- ZELEŇ
- ochranná a výhledová
- ZELEŇ
- ochranná a dobrotivá
- PLOCHY LEŠNÍ
- PLOCHY PŘÍRODNÍ
- PLOCHY SMÍŠENÉ NEZASTAVĚNÉHO ÚZEMÍ
- zemědělská území
- vodohospodářská území
- ostatní území
- PLOCHY ZEMĚDĚLSKÉ

## Legenda

- Hranice řešeného území
- Zastavěné území ke dni 4.11.2019
- Rozvojové plochy**
  - Zastavělné plochy
  - Plochy přestavby
  - Plochy změn v krajině
- Ochrana přírody a krajiny**
  - Lokální biocentrum
  - Lokální biokoridor
  - Interakční prvek
  - ★ Vyhlidkové místo - návrh
- Dopravní infrastruktura**
  - Silnice II. třídy - návrh
  - Silnice místní, účelové a ostatní - návrh
  - Silnice místní, účelové a ostatní - rezerva
  - Cestní síť - návrh
- Technická infrastruktura**
  - Elektrická stanice 22 kV kabelová - návrh
  - Nadzemní el. vedení 110 kV - návrh
  - Nadzemní el. vedení 22 kV - ke zrušení
  - Podzemní el. vedení 22 kV - návrh
  - Koridor pro umístění nadzemního el. vedení 110 kV
  - Vodovod - návrh
  - Vodojem - návrh
  - Kanalizace gravitační - návrh

ARCHUM ARCHITEKTI s.r.o.  
Oklohova 187/55, 128 00 Praha 2

OBEC ROSOVICE  
Rosovice 60, 262 11 Rosovice  
určený zastupitel  
starosta, Jan Gregorek

MĚSTSKÝ ÚŘAD DOBRŠÍ  
Obor výtvarný a územního plánování  
Mírové náměstí 119, 263 01 Dobruška

OPRÁVNĚNÁ ÚŘEDNÍ OSOBA  
POŘÍDATEL  
Ing. Radim Weber

HLAVNÍ VÝKRES  
AD SUTSK 1:5 000 březen 2020 **2a**