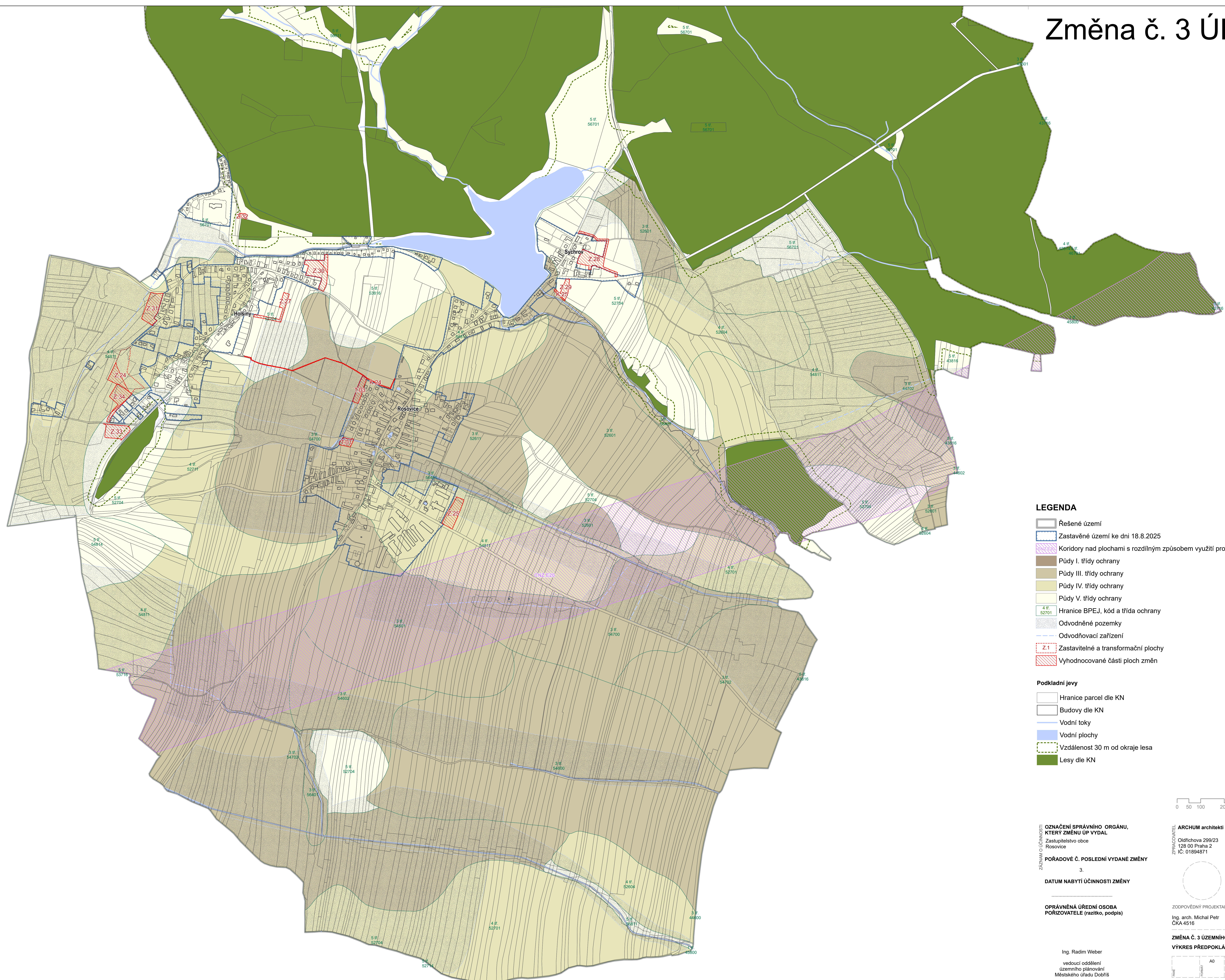


Změna č. 3 ÚP Rosovice

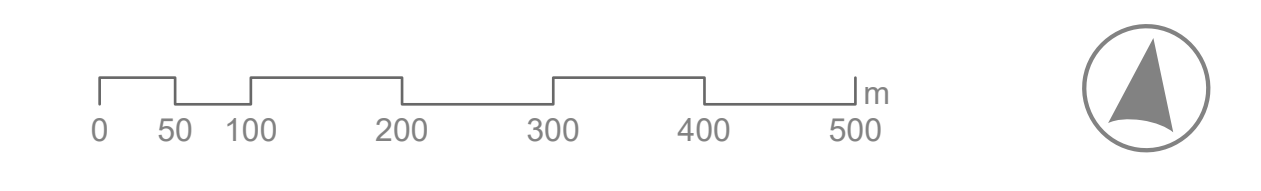


LEGENDA

- Řešené území
- Zastavěné území ke dni 18.8.2025
- Koridory nad plochami s rozdílným způsobem využití pro technickou infrastrukturu
- Půdy I. třídy ochrany
- Půdy III. třídy ochrany
- Půdy IV. třídy ochrany
- Půdy V. třídy ochrany
- Hranice BPEJ, kód a třída ochrany
- Odvodněné pozemky
- Odvodňovací zařízení
- Z.1 Zastavitelné a transformační plochy
- Vyhodnocované části ploch změn

Podkladní jevy

- Hranice parcel dle KN
- Budovy dle KN
- Vodní toky
- Vodní plochy
- Vzdálenost 30 m od okraje lesa
- Lesy dle KN



<p>OZNAČENÍ SPRÁVNÍHO ORGÁNU, KTERÝ ZMĚNU ÚP VYDAL Zastupitelstvo obce Rosovice</p> <p>POŘADOVÉ Č. POSLEDNÍ VYDANÉ ZMĚNY 3.</p> <p>DATUM NABYTÍ ÚČINNOSTI ZMĚNY</p> <p>OPRÁVNĚNÁ ÚŘEDNÍ OSOBA PORIZOVATELE (razítka, podpis) Ing. Radim Weber vedoucí oddělení územního plánování Městského úřadu Dobříš</p>	<p>ARCHUM architekti s.r.o. Oldřichova 299/23 128 00 Praha 2 IČ: 01894871</p> <p>MĚSTSKÝ ÚŘAD DOBŘÍŠ Oddor výstavby a životního prostředí Mírové náměstí 119 263 01 Dobříš</p> <p>OBEC ROSOVICE Rosovice 60 262 11 Rosovice</p>	<p>ZODPOVĚDNÝ PROJEKTANT Ing. arch. Michal Petr ČKA 4516</p> <p>OPRÁVNĚNÁ ÚŘEDNÍ OSOBA PORIZOVATELE Ing. Radim Weber</p> <p>URČENÝ ZASTUPITEL Jan Gregorek starosta obce</p>
<p>ZMĚNA Č. 3 ÚZEMNÍHO PLÁNU ROSOVICE VÝKRES PŘEDPOKLÁDANÝCH ZÁBORŮ PŮDNÍHO FONDU</p>		
<p>Ing. Radim Weber vedoucí oddělení územního plánování Městského úřadu Dobříš</p>		