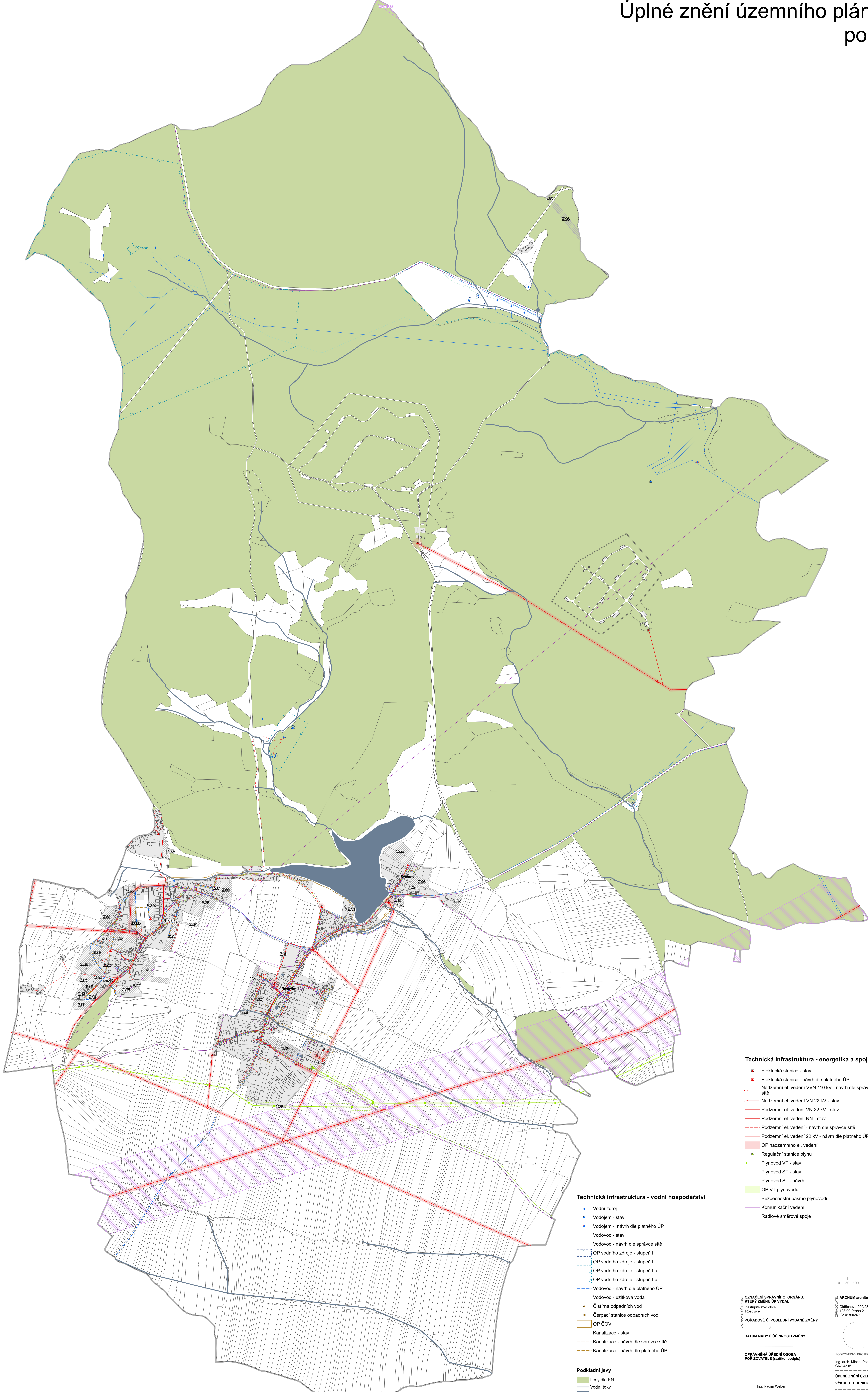


Úplné znění územního plánu Rosovice po změně č. 3



Technická infrastruktura - energetika a spoje

- ▲ Elektrická stanice - stav
- ▲ Elektrická stanice - návrh dle platného ÚP
- Nadzemní el. vedení VVN 110 kV - návrh dle správy sítě
- Nadzemní el. vedení VN 22 kV - stav
- Podzemní el. vedení VN 22 kV - stav
- Podzemní el. vedení NN - stav
- Podzemní el. vedení - návrh dle správy sítě
- Podzemní el. vedení 22 kV - návrh dle platného ÚP
- OP nadzemního el. vedení
- ▲ Regulační stanice plynu
- Plynovod VT - stav
- Plynovod ST - stav
- Plynovod ST - návrh
- OP VT plynovodu
- Bezpečnostní pásmo plynovodu
- Komunikační vedení
- Radiové směrové spoje

Technická infrastruktura - vodní hospodářství

- Vodní zdroj
- Vodojem - stav
- Vodojem - návrh dle platného ÚP
- Vodovod - stav
- Vodovod - návrh dle správy sítě
- OP vodního zdroje - stupeň I
- OP vodního zdroje - stupeň II
- OP vodního zdroje - stupeň IIIa
- OP vodního zdroje - stupeň IIIb
- Vodovod - návrh dle platného ÚP
- Vodovod - uživatelská voda
- ▲ Čistišna odpadních vod
- ▲ Čerpační stanice odpadních vod
- OP ČOV
- Kanalizace - stav
- Kanalizace - návrh dle správy sítě
- Kanalizace - návrh dle platného ÚP

Podkladní jevy

- Lesy dle KN
- Vodní toky
- Vodní plochy

ZÁKAZNÍK OČKOVANOSTI
OZNAČENÍ SPRÁVNÍHO ORGÁNU,
KTERÝ ZMĚNU ÚP VYDAL
Zastupitelstvo obce
Rosovice
POŘADOVÉ Č. POSLEDNÍ VYDANÉ ZMĚNY
3.
DATUM NABYTÍ ÚČINNOSTI ZMĚNY

OPRÁVNĚNÁ ÚŘEDNÍ OSOBA
PORADOVATEL (právní, geodet.)
Ing. Radim Weber

ARCHUM architekti s.r.o.
Odkřichova 299/23
128 00 Praha 2
IČ: 01894811
MĚSTSKÝ ÚŘAD
DOBŘIS
Obec v zastavení
a životního prostředí
Mírové náměstí 119
263 01 Dobříš
OBEC ROSOVICE
Rosovice 60
262 11 Rosovice

ZODPOVĚDNÝ PROJEKTANT
Ing. arch. Michal Petr
ČIA 4516
OPRÁVNĚNÝ ÚŘEDNÍ
OSOBA PORADOVATELE
Ing. Radim Weber
URČENÝ ZASTUPITEL
Jan Gregorek
starosta obce
ÚPLNÉ ZNĚNÍ ÚZEMNÍHO PLÁNU ROSOVICE PO ZMĚNĚ Č. 3
VÝKRES TECHNICKÉ INFRASTRUKTURY
1:5 000
list 2026