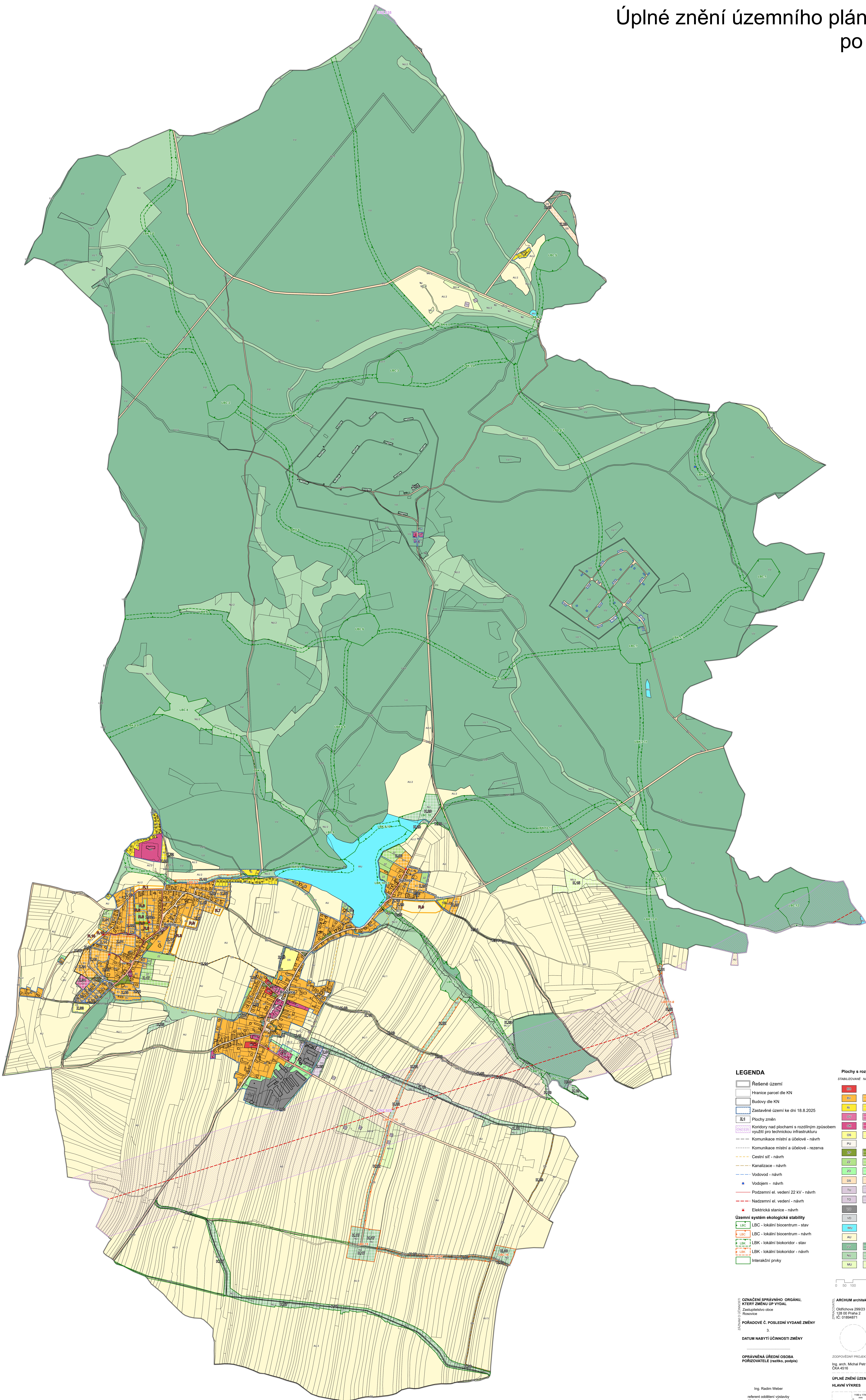


# Úplné znění územního plánu Rosovice po změně č. 3



## LEGENDA

- Řešené území
- Hranice parcel dle KN
- Budovy dle KN
- Zastavěné území ke dni 18.8.2025
- Plochy změn
- Koridory nad plochami s rozdílným způsobem využití pro technickou infrastrukturu
- Komunikace místní a účelové - návrh
- Komunikace místní a účelové - rezerva
- Cestní síť - návrh
- Kanalizace - návrh
- Vodovod - návrh
- Podzemní el. vedení 22 kV - návrh
- Nadzemní el. vedení - návrh
- Elektrická stanice - návrh
- Územní systém ekologické stability**
- LBC - lokální biocentrum - stav
- LBC - lokální biocentrum - návrh
- LBK - lokální biokoridor - stav
- LBK - lokální biokoridor - návrh
- Interakční prvky

Plochy s rozdílným způsobem využití	
STABILIZOVANÉ NAVRŽENÉ	ÚZEMNÍ REZERVA
RL1	RL1
RL2	RL2
RL3	RL3
RL4	RL4
RL5	RL5
RL6	RL6
RL7	RL7
RL8	RL8
RL9	RL9
RL10	RL10
RL11	RL11
RL12	RL12
RL13	RL13
RL14	RL14
RL15	RL15
RL16	RL16
RL17	RL17
RL18	RL18
RL19	RL19

**OSAZENÍ SPRÁVNÍHO ORGÁNU, KTERÝ ZMĚNU ÚP VYDAL**  
 Zastupitelstvo obce Rosovice

**POŘADKOVÉ Č. POSLEDNÍ VYDANÉ ZMĚNY**  
 3.

**DATUM NABYTÍ ÚČINNOSTI ZMĚNY**  
 .....

**OPRÁVNĚNÁ ÚŘEDNÍ OSOBA POŘIZOVATELE (právní, podpis)**  
 Ing. Radim Weber

**ARCHUM architekti s.r.o.**  
 Odborná 299/25  
 128 00 Praha 2  
 IČ: 01894871

**MĚSTSKÝ ÚŘAD DOBRŠ**  
 Obec výtavky  
 a životního prostředí  
 Mírové náměstí 119  
 263 01 Dobruška

**OBEC ROSOVICE**  
 Rosovice 60  
 262 31 Rosovice  
 starosta obce

**OPRÁVNĚNÁ ÚŘEDNÍ OSOBA POŘIZOVATELE**  
 Ing. Radim Weber

**URČENÝ ZASTUPITEL**  
 Ing. Gregorik starosta obce

**ÚPLNÉ ZNĚNÍ ÚZEMNÍHO PLÁNU ROSOVICE PO ZMĚNĚ Č. 3**  
**HLAVNÍ VÝKRES**  
 1:5 000  
 březen 2026